

# TechiMOD

TechiMod - Licence accordée à : @soft diffusion

Fichier Edition Affichage Gmpcad 2

Fente indéchirable (D:\tome1\gmpcad\GFFENTIN)

tome1 - Techniques de fabrication industrielle

- Techniques de fabrication industrielle
  - Présentation générale
  - Introduction
  - Objectif général
  - Objectif spécifique
  - Les moyens d'ouverture
    - Les différentes ouvertures : les fentes
    - Fente dans la couture
    - Fente bordée
    - Fente indéchirable**
    - Fente capucin
    - Fente capucin
    - Patte chemisier « outlée » - « faux outlet »
    - Patte chemisier « outlée »
    - Patte chemisier « faux outlet »
    - Patte chemisier « bordée »
    - Patte polo 1
    - Patte polo 2
  - Les poignets
  - Les montages de ceinture
  - Les poches
  - Les cols
  - Les fermetures à glissière
    - Fermeture à glissière apparente
    - Fermeture à glissière apparente 1
    - Fermeture à glissière apparente 1
    - Fermeture à glissière apparente 1
    - Fermeture à glissière apparente 2
    - Fermeture à glissière apparente 3
    - Fermeture à glissière apparente 3
    - Fermeture à glissière apparente 3
    - Fermeture à glissière dissimulée
    - Fermeture à glissière dissimulée

**Fente indéchirable**

OBJETIF : Assembler et rabotter une patte sur une ouverture

N°	Opérations	Schémas	Diagrame	Ordonnées de réussite
1	Faire les bas de manches sur la ligne de coupe			<ul style="list-style-type: none"> <li>Respect emplacement</li> <li>Respect longueur fente</li> <li>Respect du droit (L)</li> <li>Evolution du découpage</li> </ul>
2	Assembler manche et patte en descendant extrémité fente			<ul style="list-style-type: none"> <li>Respect de la patte</li> <li>Rigue parallèle au bord de la patte</li> <li>Extrémité fente décalée</li> </ul>
3	Rabotter la patte			<ul style="list-style-type: none"> <li>Aplatir de la patte</li> <li>Plaque assemblage cassée</li> <li>Réguler la patte</li> <li>Réguler la plaque rabat</li> <li>Discontinuer patte</li> </ul>
4	Assembler extrémité patte par le biais (patte pliée en deux)			<ul style="list-style-type: none"> <li>Respect de la manche</li> <li>Patte pliée bord / bord</li> <li>Direction de l'angle</li> <li>Solidité de l'angle</li> </ul>
5	Contrôler			<ul style="list-style-type: none"> <li>Satisfait extrémité fente</li> </ul>

FENTE INDÉCHIRABLE

ACADEMIE DE LILLE 21

23 | 4 dessins dans le Panier GMPCAD. | Dessin associé : GFFENTIN.des | fente | 11/11/2002 | 12:29

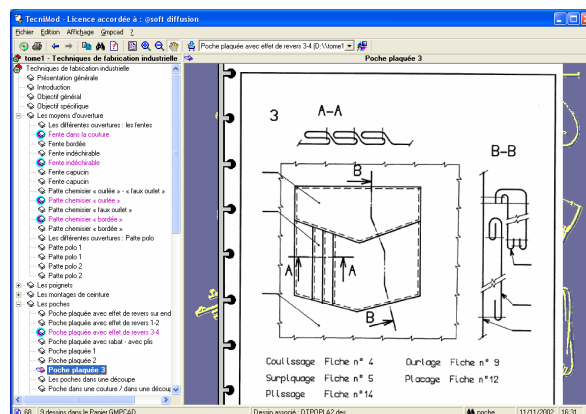


**SOFT Diffusion**  
 11 rue Léon Bloy  
 92266 FONTENAY AUX ROSES cedex  
 tél : 01 46 60 17 87 Fax : 01 46 60 30 88  
[www.softdiffusion.fr](http://www.softdiffusion.fr)

**TecniMOD** est un multimédia construit sur les quatre excellents livres « *Techniques des métiers de la mode* » édités par le CRDP de LILLE. **TecniMOD** est une véritable encyclopédie de toutes les techniques de fabrication industrielle, semi-artisanale, artisanale.

**TecniMOD**, grâce à ses puissants outils de navigation et son moteur de recherche, permet de trouver facilement et rapidement parmi plus de **500 fiches techniques** l'information que vous désirez.

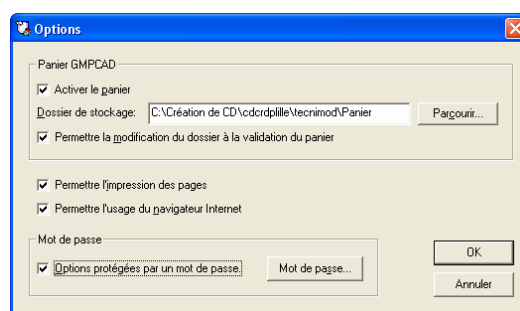
**300 dessins GMPCAD** sont mis en corrélation avec ces 500 fiches. L'interface utilisateur est simple, l'accès aux fiches se fait par des moyens directs ou indirects.



### L'Environnement :

Un véritable travail de recherche d'informations peut être mis en place grâce au menu **OPTIONS**. Ce menu est configurable par mot de passe. Ces options permettent à l'enseignant de définir l'environnement de travail de l'élève :

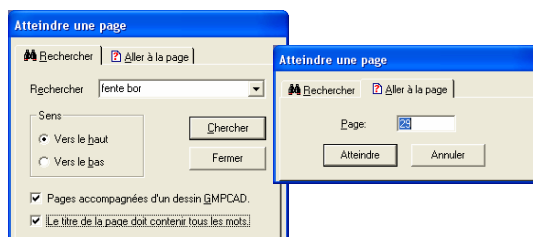
- \* activation du panier,
- \* autorisation de modification du chemin du dossier,
- \* liberté d'imprimer des documents.



### La Recherche :

Les multiples options de cette fonction sont :

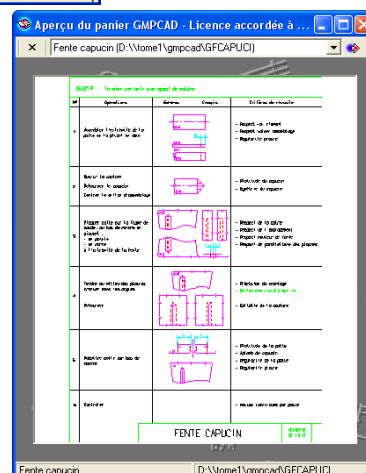
- \* orientation de la recherche vers le bas / le haut d'un mot ou d'un groupe de mots,
- \* mémorisation des mots ou des groupes de mots,
- \* la saisie directe du numéro de la page,
- \* sélection seulement des fiches ayant des dessins GMPCAD associés.



### Le Panier :

La mise au panier permet de stocker :

- \* des fiches, d'imprimer ces fiches,
- \* de copier les fiches afin de les intégrer dans un traitement de texte,
- \* des dessins GMPCAD, de pré-visualiser le fichier de dessin,
- \* de lancer GMPCAD avec un dessin.



### Les Thèmes abordés :

- \* **Tome 1** : Techniques de Fabrication Industrielle (les ouvertures, les poches, les poignets, les ceintures, les cols, les fermetures à glissière,...),
- \* **Tome 2** : Techniques de Fabrication Semi-artisanale, Artisanale (les boutons, les cols, les manches, les doublages, les poches, les ceintures, ...),
- \* **Tome 3** : Recueil de Solutions Technologiques (les finitions de bord, les garnitures, les moyens d'ouverture / fermeture, les moyens de résorber l'ampleur, ...),
- \* **Tome 4** : Techniques de Fabrication Industrielle-Artisanale (les coulissages, les pinces, les ourlages, les rabattages, les surjetages, les placages, les moyens d'arrêt, ...).