

# Solid Edge WEB Publisher

Partage des données CAO sur Internet

## Fiche produit

solidedge.com

### ► Résumé

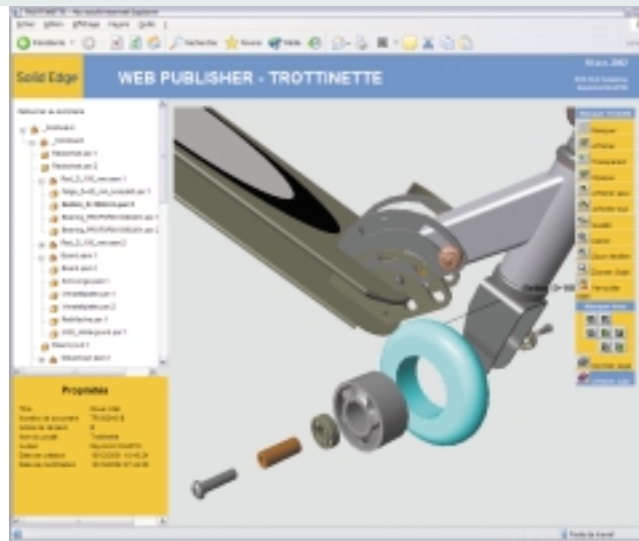
Solid Edge *WEB Publisher* fournit une méthode rapide et simple pour partager l'information de conception sur Internet. Il permet aux ingénieurs de publier des pages Web avec leurs modèles 3D et les données associées en quelques secondes, directement depuis une session Solid Edge, sans aucune expertise de publication Web. Solid Edge *Web Publisher* utilise la technologie développée par Immersive Design, Inc., et facilite l'accès aux données de conception partout dans l'entreprise et pour les clients et fournisseurs.

### Fonctionnalités

- Création de pages Web à partir de pièces et d'ensembles Solid Edge
- Accès aux données depuis un simple navigateur
- Visualisation 3D, manipulation, nomenclature
- Personnalisable

### Bénéfices

- Meilleure communication intra et extra entreprise
- Accès aux données CAO pour des non-techniciens
- Mise en place de configurateurs, de catalogues ou d'applications e-solutions en Intranet ou Internet



Visualisation 3D, manipulation, nomenclature depuis un simple navigateur Internet

### Un assistant simplifié la publication

Les utilisateurs choisissent simplement l'icône *Web Publisher* dans Solid Edge pour commencer la publication des données de conception. Un assistant fournit un guide pas-à-pas à l'utilisateur. Celui-ci peut choisir parmi plusieurs exemples de pages Web prédéterminés et les pré-visualiser dans l'assistant. De plus, les sociétés peuvent développer des modèles de pages personnalisés pour adapter la publication à leurs données de conception.

### Des modèles 3D légers

Solid Edge *Web Publisher* emploie un format 3D léger qui réduit la taille des fichiers pour faciliter la communication et l'exposition dans un navigateur Internet. Au-delà d'une simple représentation du modèle, *Web Publisher* permet une visualisation complète des modèles 3D dans le navigateur. Ce format léger offre un accès plus rapide qu'avec des modèles CAO dans leur format natif. C'est aussi une garantie de sécurité pour ne pas divulguer sur le Web les données natives représentant votre savoir-faire.

### Visualisation avec un navigateur Internet standard

Solid Edge *Web Publisher* rend les modèles de pièces ou d'ensembles accessibles depuis le navigateur Microsoft Internet Explorer. Une fenêtre interactive offre aux utilisateurs la possibilité de visionner les modèles depuis ce navigateur. La visualisation requiert un Viewer gratuit, IPA Webview, qui se télécharge automatiquement au premier accès aux pages générées par Solid Edge *Web Publisher*.

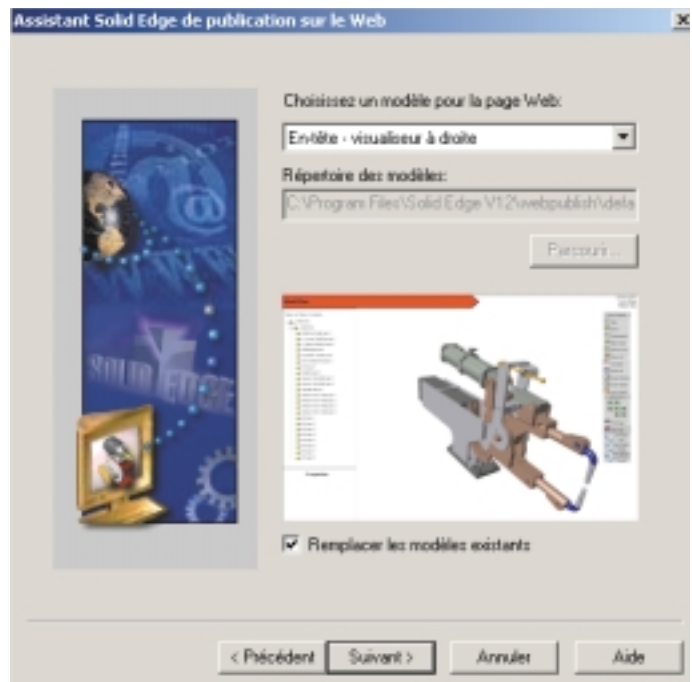
### Communication autour des produits

Solid Edge *Web Publisher* permet à chacun d'accéder au modèle 3D. Un simple navigateur permet de visualiser le modèle 3D, la structure produit, la nomenclature et les propriétés des fichiers de conception. Une fenêtre interactive présente la structure produit de l'assemblage, des sous-ensembles et des pièces présentes dans le projet. Cette fenêtre permet aussi de lister la nomenclature complète des composants de l'assemblage avec les quantités et descriptifs. L'utilisateur peut choisir dans cette fenêtre les pièces ou ensembles à afficher et à repérer dans la fenêtre 3D de visualisation.

### La visualisation 3D facilite la communication

La fenêtre de visualisation 3D interactive permet à l'utilisateur de visualiser et de manipuler les modèles 3D pour mieux comprendre la pièce ou le projet. Il peut cacher sélectivement ou montrer chaque pièce ou sous-ensemble, zoomer pour examiner un détail, faire tourner en 3D l'ensemble.

Pour analyser en détail un projet l'utilisateur peut également déplacer des pièces et mieux comprendre leur imbrication, ou les éclater.



*Un assistant rapide et simple pour publier les projets*



### Le partage des données à la vitesse d'Internet

Avec Solid Edge *Web Publisher* les données 3D sont facilement accessibles avec un simple navigateur Internet. En quelques instants toutes les personnes intéressées par ces données, que ce soit dans l'entreprise, à l'atelier, dans les services administratifs ou commerciaux, ou même chez les clients ou fournisseurs, peuvent accéder aux projets pour leurs besoins propres. Cet outil de communication peut être personnalisé et étendu à l'aide de Visual Basic pour développer des catalogues en ligne, des configurateurs ou d'autres applications de commerce électronique utilisant les données issues de Solid Edge.

### Contact UGS

France :

**N° Vert 0 805 63 96 92**

Canada :  
1 877 847 65 67  
514 693 28 00

Suisse :  
01 755 72 72  
0 800 00 06 91

Belgique :  
0 800 49 934

[www.solidedge.com](http://www.solidedge.com)  
[www.solidedge.fr](http://www.solidedge.fr)

votre revendeur Solid Edge :

