

# SECOURS

## LES PREMIERS GESTES

### LE QUIZZ

---

#### GUIDE DE L'ADMINISTRATEUR

---

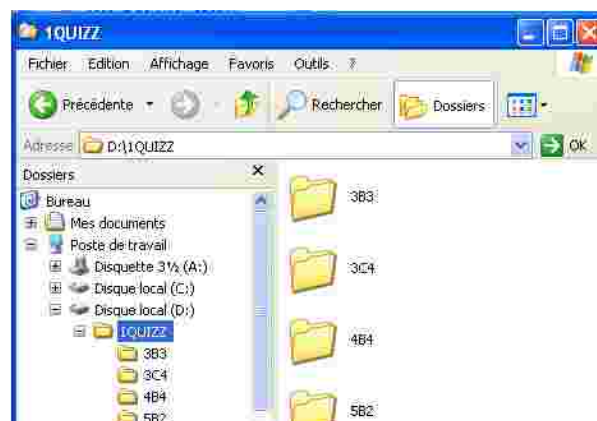
#### 1) PREREQUIS

Avant de configurer le QUIZZ, il faut avoir :

- Créé le dossier où vont se trouver les dossiers des classes
- Créé les sous-dossiers des classes

Prenez le temps de les noter sur un papier.  
Les classes peuvent être aussi des noms de TP par exemple.

Exemple d'arborescence créée :



## 2) FICHIERS CREES par le QUIZZ

Lors de l'utilisation du QUIZZ, plusieurs types de fichiers vont être créés, selon que vous êtes administrateur ou utilisateur.

### **a) ADMINISTRATEUR**

En tant qu'administrateur, un fichier **CONFIG.CFG** est créé dans le dossier où vous avez installé le programme QUIZZ .

Ce fichier contient tous les noms des classes et leurs informations de configurations que vous définirez dans le QUIZZ.

Exemple de contenu du fichier CONFIG.CFG :

```
[3b3]
Classe=3b3
Mot de passe classe=2001
Dossier=d:\quizz
Sauvegarde=1
Imprimer=1
Effets sonores=1
Consulter les resultats=1
Refaire les questions=0
Alerte=1
Degagements=0
.....
Fractures/Entorses=1
Brûlures=0

[3c4]
Classe=3c4
Mot de passe classe=2001
Dossier=d:\quizz
Sauvegarde=1
Imprimer=0
Effets sonores=0
Consulter les resultats=1
Refaire les questions=1
Alerte=1
Degagements=1
Traumatisme=1
```

0 = Non

1 =

### **Remarques :**

Dans ce fichier vous trouverez entre autres les mots de passe « en clair » que vous avez définis pour chaque classe.

## b) UTILISATEUR

En tant qu'utilisateur, deux fichiers de suivi sont créés.

Selon les autorisations que vous aurez permises, le contenu de ces fichiers peut varier.

### 1) FICHIER de SUIVI des UTILISATEURS par CLASSE

Un fichier portant le nom de la classe ex. « 3b3.INI » est créé dans le dossier de la classe lorsque le premier utilisateur s'inscrit.

Ce fichier se complète au fur et à mesure que les utilisateurs de cette classe s'inscrivent et répondent aux QUIZZ.

Pour s'inscrire, l'utilisateur devra entrer sa classe, son nom, son prénom et un mot de passe. Ce mot de passe sera inscrit « en clair » dans le fichier de la classe.

Les enregistrements des résultats des tests y sont classés et stockés par utilisateur.

Pour chaque utilisateur, un seul récapitulatif des différents tests est créé.

#### Exemple du contenu d'un fichier INI 3b3.ini

```
[delunne]
Classe=3b3
DATE=8-12-2003 15:40:10
Nom de l'utilisateur=delunne
Prenom=claire
Mot de passe=13
Accès à Procédure d'alerte non autorisé.=néant
Accès à Dégagements d'urgence autorisé, nombre de tentatives :=3
.....
.....
Accès à Amputation autorisé, nombre de tentatives :=0
Accès à Fractures/Entorses autorisé, nombre de tentatives :=4
Accès à Brûlures non autorisé.=néant
=====
=====

[ponse]
Classe=3b3
DATE=8-12-2003 15:55:40
Nom de l'utilisateur=ponse
Prenom=pierre
Mot de passe=12
Accès à Procédure d'aller.....
```

## 2) FICHER de SUIVI complet d'un UTILISATEUR

Un fichier portant le nom de l'utilisateur et de sa classe  
ex. « delunne3b3.TXT » est créé dans le dossier de la classe où  
celui-ci s'est inscrit.

Dans l'exemple cité, la classe est 3b3.

Ce fichier peut être créé seulement si l'administrateur autorise la  
consultation des tests.

A chaque entrée dans le QUIZZ, l'utilisateur a son fichier **.TXT** tenu à jour.  
Les nouveaux tests sont ajoutés aux anciens tests. On a ainsi un historique  
de toutes les entrées dans le QUIZZ pour chaque utilisateur.

Exemple du contenu d'un fichier utilisateur : [delunne3b3.txt](#)

```
Classe : 3b3
delunne claire
Mot de passe : 1963
Date et heure de consultation : 7/12/2003 à 21:42:59

-----
Accès à Procédure d'Alerte autorisé, nombre de tentatives pour réussir la fiche : 0
Accès à dégagements d'urgence non autorisé.
Accès à Traumatisme du dos non autorisé.
Accès à Etouffement autorisé, nombre de tentatives pour réussir la fiche : 0
Accès à Méthode de Heimlich autorisé, nombre de tentatives pour réussir la fiche : 1
Accès à Inconscience LVA autorisé, nombre de tentatives pour réussir la fiche : 0
Accès à Inconscience PLS autorisé, nombre de tentatives pour réussir la fiche : 0
.....
Accès à Fractures/Entorses autorisé, nombre de tentatives pour réussir la fiche : 3
Accès à Brûlures non autorisé.


Classe : 3b3
delunne claire
Mot de passe : 1963
Date et heure de consultation : 8/12/2003 à 22:30:37

-----
Accès à Procédure d'Alerte autorisé, nombre de tentatives pour réussir la fiche : 2
Accès à dégagements d'urgence non autorisé.
Accès à Traumatisme du dos non autorisé.
Accès à Etouffement autorisé, nombre de tentatives pour réussir la fiche : 1
Accès à Méthode de Heimlich autorisé, nombre de tentatives pour réussir la fiche : 1
Accès à Inconscience LVA autorisé, nombre de tentatives pour réussir la fiche : 0
Accès à Inconscience PLS autorisé, nombre de tentatives pour réussir la fiche : 0
Accès à Arrêt cardiaque autorisé, nombre de tentatives pour réussir la fiche : 0
.....
Accès à Electrification autorisé, nombre de tentatives pour réussir la fiche : 0
```

### 3) MODE ADMINISTRATEUR

Dans ce mode, l'administrateur va configurer le mode d'utilisation du QUIZZ classe par classe.

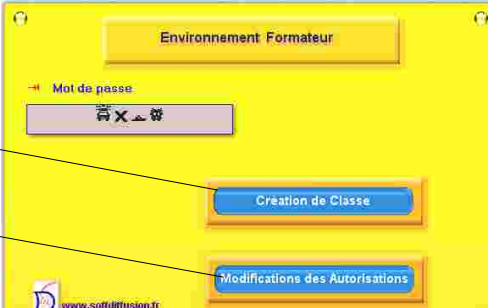
C'est à partir de cet écran que l'administrateur va pouvoir configurer l'environnement du quizz. Vous devez entrer le mot de passe par défaut « XXX » (Attention, utilisez des **minuscules**)



L'écran suivant s'affiche et permet de créer des classes et de définir des autorisations, ou par la suite de modifier les autorisations d'une classe déjà créée.

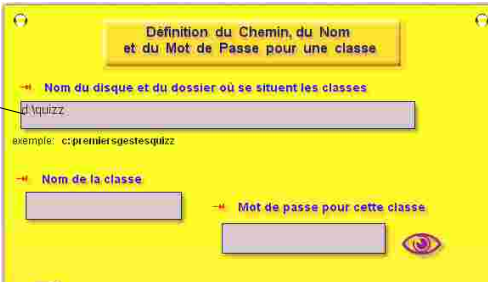
Pour créer des classes

Pour modifier les autorisations de classes déjà créées



### Ecran CREATION DE CLASSE

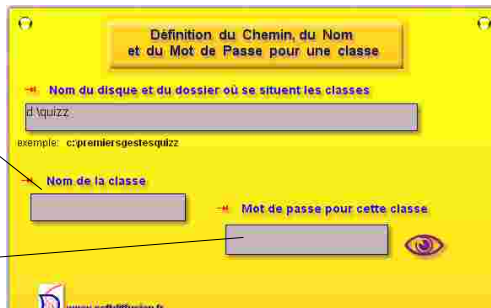
Saisir le nom du disque et du dossier dans lequel vous avez créé des dossiers classes (cf. pré requis)



**Si le dossier est validé, l'écran ouvre les options suivantes :**

1) Saisir le nom du fichier classe préalablement créé (cf. pré requis).

2) Définir un mot de passe pour cette classe. Puis cliquer sur l'œil pour valider.



**Vous accédez aux écrans de Sélection des Autorisations :**

- **Fonctions** : sauvegarde, impression, effets sonores, consultation des résultats, possibilité de refaire les questions.

- **Choix des questions** : vous pouvez sélectionner les questionnaires auxquels vous donnez accès.

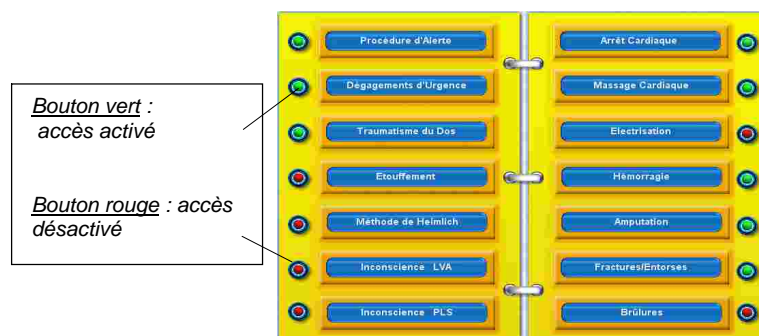


**Détail des autorisations :**

- **Autorisation de Sauvegarder** : permet aux utilisateurs d'enregistrer les résultats de leur QUIZZ dans le fichier commun de la classe où ils sont inscrits. ex. 3b3.INI
- **Autorisation de Consulter les résultats** : permet aux utilisateurs d'enregistrer les résultats de leur QUIZZ dans leur fichier de suivi personnel. ex. delunne3b3.TXT
- **Autorisation d'Imprimer** : les fonctions « Imprimer » de la page Gestion Quizz et celle de la page « Consulter » sont différentes.
  - **L'Imprimer de Gestion Quizz** : permet d'imprimer l'ensemble des tests effectués dans cette session par l'utilisateur.
  - **L'Imprimer de Consulter** : permet d'imprimer tout le suivi de tous les tests effectués depuis le début par l'utilisateur.

- **Autorisation de refaire les questions** : permet aux utilisateurs de revenir dans les tests déjà faits ou de sortir à tout moment d'un test en cours de validation par l'icône « *RETOUR MENU* » qui reste affiché. Dans ce dernier cas, le résultat n'est pas validé.
- **Autorisation les Effets sonores** : permet aux utilisateurs d'avoir un son lorsqu'il clique sur un bouton. Cette autorisation n'agit pas sur le son de la vidéo.

## Ecran des CHOIX DES QUESTIONS



En mode utilisateur, les fonctions et les questions désactivées seront affichées en rouge.

La modification des autorisations pour une classe déjà créée se déroule selon le même processus. Les anciens choix sont affichés par défaut en mettant en vert ou rouge les boutons.

### Remarques diverses :

Si vous souhaitez imprimer des documents générés par le QUIZZ, nous vous conseillons de prendre NOTEPAD afin de ne pas modifier la nature des fichiers au risque que le QUIZZ ne puisse plus relire ces fichiers.

Le fichier CONFIG.CFG et les fichiers .INI des classes peuvent être imprimés en les ouvrant par NOTEPAD. Il ne faut pas les déplacer car le QUIZZ ne retrouverait plus les données.

Le mot de passe pour configurer les classes est « **XXX** » .

Il est primordial de respecter partout (classe, mot de passe, nom, prénom,...) les majuscules ou les minuscules.

#### 4) EXEMPLE DE DOSSIERS

La page suivante présente un exemple d'organisation.

#### DOSSIER :

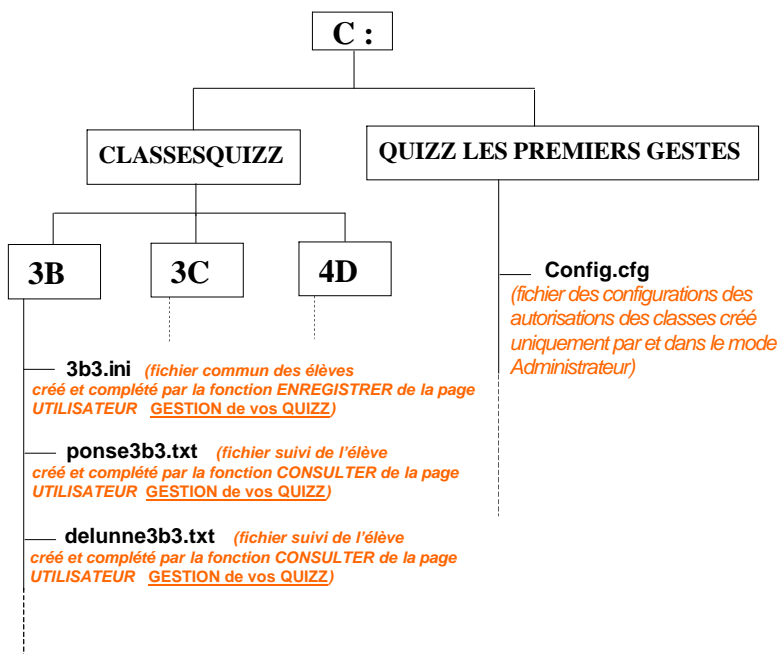
Dossier de chargement du QUIZZ : **C:\QUIZZ les premiers gestes**

Dossier regroupant les classes : **C:\CLASSESQUIZZ**

CLASSES : **3B3, 3C5, 4D1, .....**

ELEVES de la 3b3 : **ponse, delunne, ....**

Il faut créer manuellement le dossier CLASSESQUIZZ et les sous dossiers des noms des classes.



 **SOFT Diffusion**



11 rue Léon Bloy 92 260 FONTENAY AUX ROSES Tél: 01 46 60 17 87 Fax: 01 46 60 30 88  
[www.softdiffusion.fr](http://www.softdiffusion.fr)